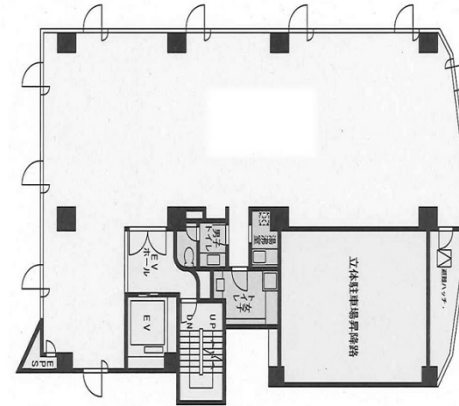


# 東洋時計ビル 4階58.29坪

東京都杉並区荻窪4-32-2



## 物件MAP



賃貸条件	
月額賃料	相談
坪数	58.29坪
坪単価	相談
共益費	賃料に含む
礼金	無し
敷金（保証金）	相談
階数	4階
入居可能日	2024年8月

ビル情報	
所在地	東京都杉並区荻窪4-32-2
最寄り駅	JR中央・総武線 荻窪駅 徒歩4分
エリア	その他東京
竣工	1992年12月
耐震	新耐震基準
階数	地上9階
用途	事務所
構造	SRC造

設備情報	
エレベーター	1基
空調	個別空調
OAフロア	
基準階天井高	
光ファイバー	有り
トイレ	男女別・室内
セキュリティ	無し
駐車場	有り



事務所移転の簡単検索サイト

Quick Service

クイックサービス

東洋時計ビル 4階58.29坪 東京都杉並区荻窪4-32-2

その他東京（ビルID：0039094）の賃貸オフィス

貸事務所・レンタルオフィス・オフィス移転ならQuickService

物件詳細はこちらから

0120-55-2620

【受付時間】平日9:30~18:30

