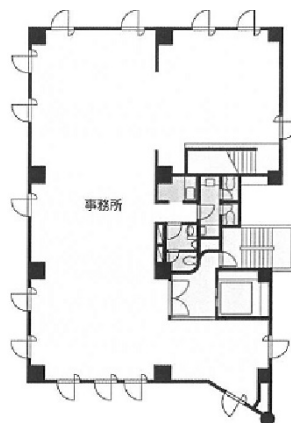


東洋時計ビル 7階52.29坪

東京都杉並区荻窪4-32-2



物件MAP



| 賃貸条件 | |
|---------|---------|
| 月額賃料 | 相談 |
| 坪数 | 52.29坪 |
| 坪単価 | 相談 |
| 共益費 | 賃料に含む |
| 礼金 | 無し |
| 敷金（保証金） | 相談 |
| 階数 | 7階 |
| 入居可能日 | 2024年8月 |

| ビル情報 | |
|------|-------------------|
| 所在地 | 東京都杉並区荻窪4-32-2 |
| 最寄り駅 | JR中央・総武線 荻窪駅 徒歩4分 |
| エリア | その他東京 |
| 竣工 | 1992年12月 |
| 耐震 | 新耐震基準 |
| 階数 | 地上9階 |
| 用途 | 事務所 |
| 構造 | SRC造 |

| 設備情報 | |
|--------|--------|
| エレベーター | 1基 |
| 空調 | 個別空調 |
| OAフロア | |
| 基準階天井高 | |
| 光ファイバー | 有り |
| トイレ | 男女別・室内 |
| セキュリティ | 無し |
| 駐車場 | 有り |



事務所移転の簡単検索サイト

Quick Service

クイックサービス

東洋時計ビル 7階52.29坪 東京都杉並区荻窪4-32-2

その他東京（ビルID：0039094）の賃貸オフィス

貸事務所・レンタルオフィス・オフィス移転ならQuickService

物件詳細はこちらから

0120-55-2620

【受付時間】平日9:30~18:30

