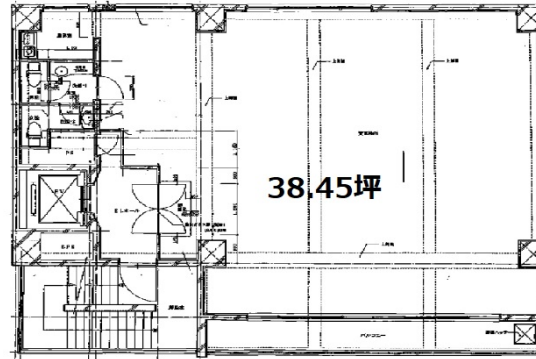


ミュキビル 4階38.45坪

東京都渋谷区代々木1-36-1



物件MAP



賃貸条件	
月額賃料	相談
坪数	38.45坪
坪単価	相談
共益費	118,000円
礼金	1ヶ月
敷金（保証金）	6ヶ月
階数	4階
入居可能日	即日

ビル情報	
所在地	東京都渋谷区代々木1-36-1
最寄り駅	JR中央・総武線 代々木駅 徒歩2分 JR山手線 代々木駅 徒歩2分 都営大江戸線 代々木駅 徒歩2分
エリア	原宿・代々木・初台エリア
竣工	1977年3月
耐震	旧耐震基準
階数	地上9階 地下1階
用途	事務所
構造	SRC造

設備情報	
エレベーター	1基
空調	個別空調
OAフロア	OAフロア
基準階天井高	
光ファイバー	有り
トイレ	男女別・室内
セキュリティ	有り
駐車場	無し



事務所移転の簡単検索サイト

Quick Service

クイックサービス

ミュキビル 4階38.45坪 東京都渋谷区代々木1-36-1

原宿・代々木・初台エリア（ビルID：0039080）の賃貸オフィス

貸事務所・レンタルオフィス・オフィス移転なら**QuickService**

物件詳細はこちらから

 **0120-55-2620**

【受付時間】平日9:30~18:30

