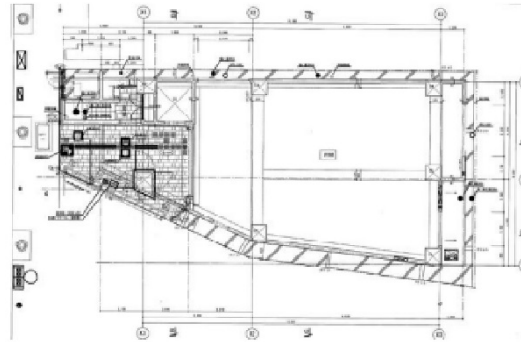


A&R三鶴ビル 1階33.45坪

神奈川県川崎市川崎区砂子2-9-3



33.45坪

物件MAP



賃貸条件	
坪数	33.45坪
階数	1階
入居可能日	

ビル情報	
所在地	神奈川県川崎市川崎区砂子2-9-3
最寄り駅	JR京浜東北線 川崎駅 徒歩5分 京急本線 京急川崎駅 徒歩6分
エリア	川崎駅エリア
竣工	2016年9月
耐震	新耐震基準
階数	地上6階
用途	店舗
構造	RC造

設備情報	
エレベーター	1基
空調	個別空調
OAフロア	その他
基準階天井高	2,600mm
光ファイバー	有り
トイレ	無し
セキュリティ	有り
駐車場	無し