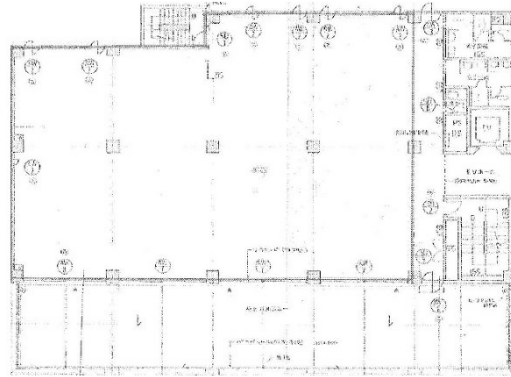


# 上田大手町ビル 5階96.38坪

広島県広島市中区大手町1-4-14



## 物件MAP



賃貸条件	
坪数	96.38坪
階数	5階
入居可能日	
ビル情報	
所在地	広島県広島市中区大手町1-4-14
最寄り駅	広電3系統(己斐線) 紙屋町西駅 徒歩3分 広電2系統(宮島線) 紙屋町西駅 徒歩4分 広電7系統(都心線) 本通駅 徒歩4分 広電1系統(宇品線) 紙屋町東駅 徒歩5分 アストラムライン 県庁前駅 徒歩5分
エリア	広島市中区エリア
竣工	1988年10月
耐震	新耐震基準
階数	地上5階
用途	事務所
構造	RC造
設備情報	
エレベーター	1基
空調	個別空調
OAフロア	タイルカーペット
基準階天井高	2,500mm
光ファイバー	有り
トイレ	男女別・室外
セキュリティ	無し
駐車場	無し