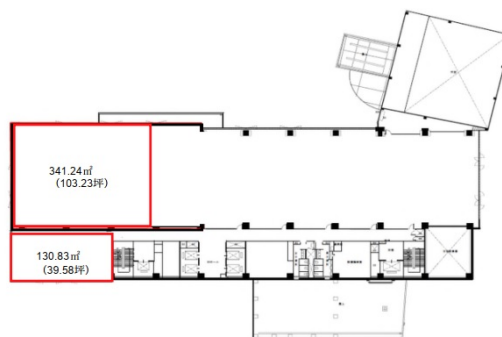


宇都宮TDビル 3階103.23坪

栃木県宇都宮市馬場通り1-1-11



物件MAP



賃貸条件	
坪数	103.23坪
階数	3階
入居可能日	

ビル情報	
所在地	栃木県宇都宮市馬場通り1-1-11
最寄り駅	東武宇都宮線 東武宇都宮駅 徒歩7分 JR東北本線(宇都宮線) 宇都宮駅 徒歩20分
エリア	栃木
竣工	1991年1月
耐震	新耐震基準
階数	地上10階 地下2階
用途	事務所
構造	RC造

設備情報	
エレベーター	4基
空調	セントラル空調
OAフロア	OAフロア
基準階天井高	2,550mm
光ファイバー	有り
トイレ	男女別・室外
セキュリティ	有り
駐車場	無し