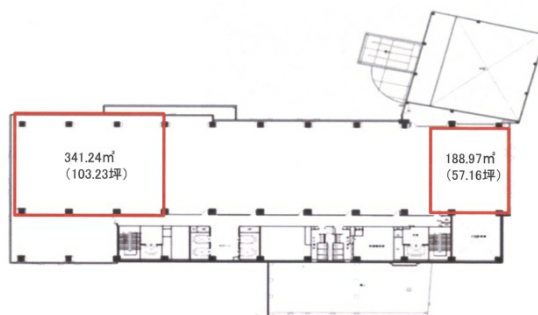


宇都宮TDビル 3階57.16坪

栃木県宇都宮市馬場通り1-1-11



物件MAP



賃貸条件	
月額賃料	相談
坪数	57.16坪
坪単価	相談
共益費	相談
礼金	無し
敷金（保証金）	相談
階数	3階
入居可能日	即日

ビル情報	
所在地	栃木県宇都宮市馬場通り1-1-11
最寄り駅	東武宇都宮線 東武宇都宮駅 徒歩7分 JR東北本線(宇都宮線) 宇都宮駅 徒歩20分
エリア	栃木
竣工	1991年1月
耐震	新耐震基準
階数	地上10階 地下2階
用途	事務所
構造	RC造

設備情報	
エレベーター	4基
空調	セントラル空調
OAフロア	OAフロア
基準階天井高	2,550mm
光ファイバー	有り
トイレ	男女別・室外
セキュリティ	有り
駐車場	無し