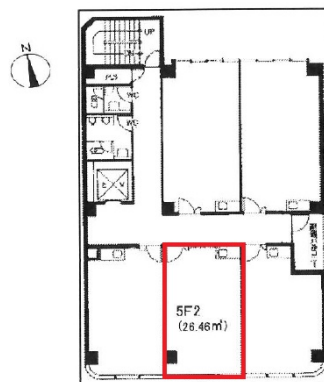


日宝京都1号館 5階8坪

京都府京都市下京区高辻通室町西入繁昌町295-1



物件MAP



賃貸条件	
月額賃料	77,000円 (税別)
坪数	8坪
坪単価	9,625円 (税別)
共益費	11,000円
礼金	
敷金 (保証金)	200000円
階数	5階 (2)
入居可能日	即日

ビル情報	
所在地	京都府京都市下京区高辻通室町西入繁昌町295-1
最寄り駅	京都市営地下鉄烏丸線 四条駅 徒歩5分 阪急京都本線 烏丸駅 徒歩5分
エリア	京都駅前エリア
竣工	1989年4月
耐震	新耐震基準
階数	地上1階 地下1階
用途	事務所
構造	RC造

設備情報	
エレベーター	1基
空調	個別空調
OAフロア	
基準階天井高	
光ファイバー	有り
トイレ	男女別・室外
セキュリティ	有り
駐車場	



日宝京都1号館 5階8坪 京都府京都市下京区高辻通室町西入繁昌町295-1

京都駅前エリア (ビルID: 0039018) の賃貸オフィス

貸事務所・レンタルオフィス・オフィス移転ならQuickService

物件詳細はこちらから

 0120-55-2620

【受付時間】平日9:30~18:30

