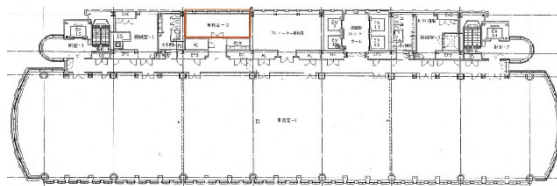


中之島三井ビルディング 24階13.33坪

大阪府大阪市北区中之島3-3-3



物件MAP



賃貸条件	
坪数	13.33坪
階数	24階 (2408)
入居可能日	
ビル情報	
所在地	大阪府大阪市北区中之島3-3-3
最寄り駅	京阪中之島線 渡辺橋駅 徒歩1分 大阪メトロ四つ橋線 肥後橋駅 徒歩2分 JR東海道本線 大阪駅 徒歩12分 大阪メトロ御堂筋線 淀屋橋駅 徒歩8分
エリア	堂島・中之島エリア
竣工	2002年9月
耐震	新耐震基準
階数	地上31階 地下2階
用途	事務所
構造	S造、一部SRC造
設備情報	
エレベーター	15基
空調	個別空調
OAフロア	OAフロア
基準階天井高	2,800mm
光ファイバー	有り
トイレ	男女別・室外
セキュリティ	有り
駐車場	有り



事務所移転の簡単検索サイト

Quick Service

クイックサービス

中之島三井ビルディング 24階13.33坪 大阪府大阪市北区中之島3-3-3

堂島・中之島エリア (ビルID: 0039012) の賃貸オフィス

貸事務所・レンタルオフィス・オフィス移転ならQuickService

物件詳細はこちらから



0120-55-2620

【受付時間】平日9:30~18:30

