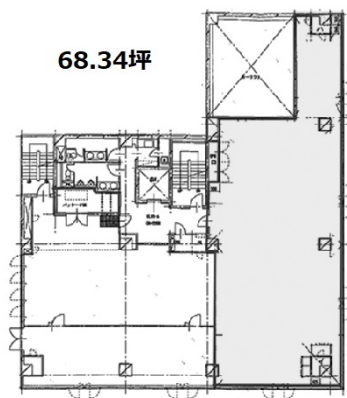


横浜DKビル 2階68.34坪

神奈川県横浜市西区高島2-5-12



物件MAP



賃貸条件	
月額賃料	相談
坪数	68.34坪
坪単価	相談
共益費	205,020円
礼金	無し
敷金（保証金）	10ヶ月
階数	2階（202）
入居可能日	即日

ビル情報	
所在地	神奈川県横浜市西区高島2-5-12
最寄り駅	JR京浜東北線 横浜駅 徒歩5分 JR横須賀線 横浜駅 徒歩5分 JR根岸線 横浜駅 徒歩5分 JR東海道本線 横浜駅 徒歩5分 みなとみらい線 新高島駅 徒歩3分
エリア	横浜駅周辺（西区エリア）
竣工	1988年8月
耐震	新耐震基準
階数	地上8階
用途	事務所
構造	SRC造

設備情報	
エレベーター	1基
空調	個別空調
OAフロア	タイルカーペット
基準階天井高	2,450mm
光ファイバー	有り
トイレ	男女別・室外
セキュリティ	有り
駐車場	有り



事務所移転の簡単検索サイト

Quick Service

クイックサービス

横浜DKビル 2階68.34坪 神奈川県横浜市西区高島2-5-12

横浜駅周辺（西区エリア）（ビルID：0038983）の賃貸オフィス

貸事務所・レンタルオフィス・オフィス移転ならQuickService

物件詳細はこちらから



0120-55-2620

【受付時間】平日9:30~18:30

