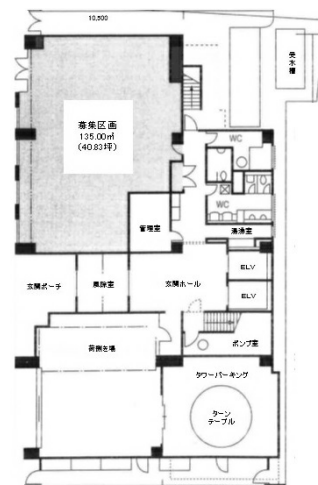


# 損保ジャパン日本興亜高松中新町ビル 1階40.84坪

香川県高松市中新町2-8



## 物件MAP



賃貸条件	
坪数	40.84坪
階数	1階
入居可能日	
ビル情報	
所在地	香川県高松市中新町2-8
最寄り駅	琴電琴平線 瓦町駅 徒歩8分 JR高德線 栗林公園北口駅 徒歩12分 JR高德線 栗林駅 徒歩14分 琴電琴平線 片原町駅 徒歩17分 JR予讃線 高松駅 徒歩20分
エリア	香川
竣工	1999年3月
耐震	新耐震基準
階数	地上8階
用途	事務所
構造	SRC造
設備情報	
エレベーター	2基
空調	個別空調
OAフロア	OAフロア
基準階天井高	2,500mm
光ファイバー	有り
トイレ	男女別・室外
セキュリティ	有り
駐車場	有り

