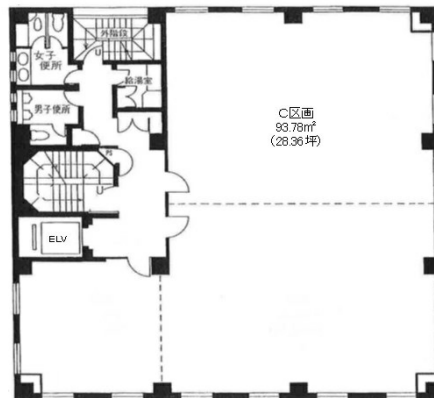


損保ジャパン浜田ビル 2階28.36坪

島根県浜田市殿町17-3



物件MAP



賃貸条件	
月額賃料	相談
坪数	28.36坪
坪単価	相談
共益費	賃料に含む
礼金	無し
敷金（保証金）	12ヶ月
階数	2階
入居可能日	即日

ビル情報	
所在地	島根県浜田市殿町17-3
最寄り駅	JR山陰本線 浜田駅 徒歩12分
エリア	島根
竣工	1987年1月
耐震	新耐震基準
階数	地上6階
用途	事務所
構造	SRC造

設備情報	
エレベーター	1基
空調	個別空調
OAフロア	Pタイル
基準階天井高	2,500mm
光ファイバー	有り
トイレ	男女別・室外
セキュリティ	有り
駐車場	有り



事務所移転の簡単検索サイト

Quick Service

クイックサービス

損保ジャパン浜田ビル 2階28.36坪 島根県浜田市殿町17-3

島根（ビルID：0038969）の賃貸オフィス

貸事務所・レンタルオフィス・オフィス移転ならQuickService

物件詳細はこちらから

0120-55-2620

【受付時間】平日9:30~18:30

