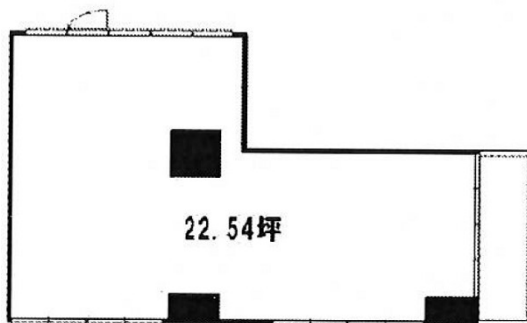


大産赤坂ビル 5階6.24坪

福岡県福岡市中央区赤坂3-9-28



物件MAP



賃貸条件	
月額賃料	41,000円（税別）
坪数	6.24坪
坪単価	6,571円（税別）
共益費	3,300円
礼金	2ヶ月
敷金（保証金）	相談
階数	5階（504）
入居可能日	即日

ビル情報	
所在地	福岡県福岡市中央区赤坂3-9-28
最寄り駅	福岡市営地下鉄空港線 赤坂駅 徒歩10分 福岡市営地下鉄七隈線 桜坂駅 徒歩11分
エリア	天神・赤坂エリア
竣工	1985年1月
耐震	新耐震基準
階数	地上10階
用途	事務所/その他
構造	SRC造

設備情報	
エレベーター	
空調	
OAフロア	スケルトン
基準階天井高	
光ファイバー	
トイレ	
セキュリティ	
駐車場	



事務所移転の簡単検索サイト

Quick Service

クイックサービス

大産赤坂ビル 5階6.24坪 福岡県福岡市中央区赤坂3-9-28

天神・赤坂エリア（ビルID：0038953）の賃貸オフィス

貸事務所・レンタルオフィス・オフィス移転なら**QuickService**

物件詳細はこちらから



0120-55-2620

【受付時間】平日9:30~18:30

