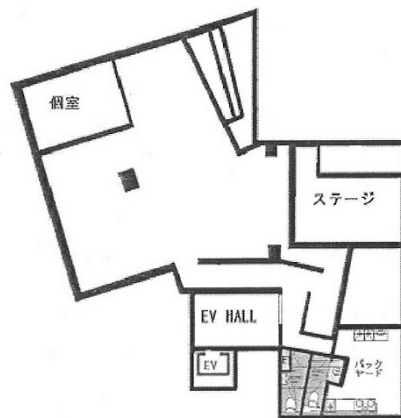


# belle六本木 6階61.98坪

東京都港区六本木3-15-24



物件MAP



賃貸条件	
坪数	61.98坪
階数	6階 (601)
入居可能日	
ビル情報	
所在地	東京都港区六本木3-15-24
最寄り駅	東京メトロ日比谷線 六本木駅 徒歩4分
エリア	赤坂・青山・六本木エリア
竣工	1977年1月
耐震	旧耐震基準
階数	地上8階
用途	店舗
構造	SRC造
設備情報	
エレベーター	1基
空調	個別空調
OAフロア	その他
基準階天井高	
光ファイバー	調査中
トイレ	男女別・室内
セキュリティ	調査中
駐車場	無し



事務所移転の簡単検索サイト

Quick Service

クイックサービス

belle六本木 6階61.98坪 東京都港区六本木3-15-24

赤坂・青山・六本木エリア (ビルID: 0038939) の賃貸オフィス

貸事務所・レンタルオフィス・オフィス移転ならQuickService

物件詳細はこちらから



0120-55-2620

【受付時間】平日9:30~18:30

