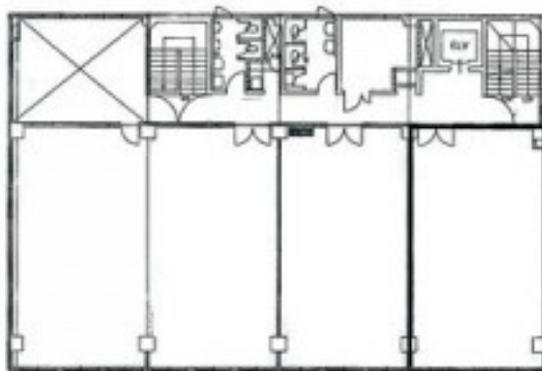


ダイヤモンドビル 6階41.75坪

福岡県久留米市日吉町16-1



物件MAP



賃貸条件	
坪数	41.75坪
階数	6階
入居可能日	
ビル情報	
所在地	福岡県久留米市日吉町16-1
最寄り駅	西鉄天神大牟田線 西鉄久留米駅 徒歩9分
エリア	久留米エリア
竣工	1975年5月
耐震	旧耐震基準
階数	地上6階
用途	事務所
構造	調査中
設備情報	
エレベーター	1基
空調	個別空調
OAフロア	OAフロア相談可
基準階天井高	2,500mm
光ファイバー	有り
トイレ	男女別・室外
セキュリティ	有り
駐車場	有り