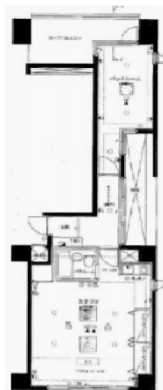


ライオンズプラザ新横浜 10階14.25坪

神奈川県横浜市港北区新横浜1-1-8



物件MAP



賃貸条件	
月額賃料	120,000円（税別）
坪数	14.25坪
坪単価	8,421円（税別）
共益費	賃料に含む
礼金	2ヶ月
敷金（保証金）	3ヶ月
階数	10階（1001）
入居可能日	即日

ビル情報	
所在地	神奈川県横浜市港北区新横浜1-1-8
最寄り駅	JR横浜線 新横浜駅 徒歩12分 横浜市営地下鉄ブルーライン 新横浜駅 徒歩12分
エリア	新横浜エリア
竣工	1989年7月
耐震	新耐震基準
階数	地上10階
用途	事務所
構造	SRC造

設備情報	
エレベーター	1基
空調	個別空調
OAフロア	その他
基準階天井高	
光ファイバー	調査中
トイレ	男女共用・室内
セキュリティ	無し
駐車場	調査中