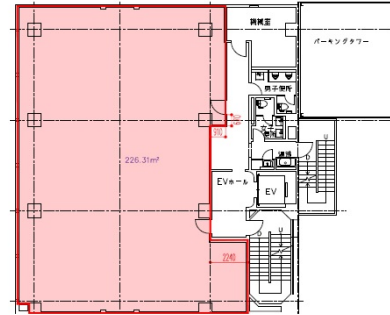


日本生命西宮ビル 4階68.45坪

兵庫県西宮市西宮市和上町1-16



物件MAP



賃貸条件	
月額賃料	相談
坪数	68.45坪
坪単価	相談
共益費	相談
礼金	無し
敷金（保証金）	12ヶ月
階数	4階（ワンフロア）
入居可能日	即日

ビル情報	
所在地	兵庫県西宮市西宮市和上町1-16
最寄り駅	阪神本線 西宮駅 徒歩2分 JR東海道本線 さくら夙川駅 徒歩10分 JR東海道本線 西宮駅 徒歩13分 阪神本線 香櫛園駅 徒歩15分 阪急神戸本線 夙川駅 徒歩17分
エリア	その他兵庫
竣工	1981年
耐震	耐震補強済
階数	地上7階 地下1階
用途	事務所
構造	SRC造

設備情報	
エレベーター	1基
空調	個別空調
OAフロア	
基準階天井高	2,400mm
光ファイバー	有り
トイレ	男女別・室外
セキュリティ	有り
駐車場	有り



事務所移転の簡単検索サイト

Quick Service

クイックサービス

日本生命西宮ビル 4階68.45坪 兵庫県西宮市西宮市和上町1-16

その他兵庫（ビルID：0038810）の賃貸オフィス

貸事務所・レンタルオフィス・オフィス移転ならQuickService

物件詳細はこちらから

 0120-55-2620

【受付時間】平日9:30~18:30

