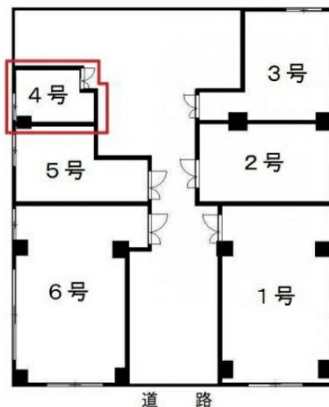


ベイサージュ大手門 3階4.83坪

福岡県福岡市中央区大手門1-8-8



物件MAP



賃貸条件	
坪数	4.83坪
階数	3階 (304)
入居可能日	

ビル情報	
所在地	福岡県福岡市中央区大手門1-8-8
最寄り駅	福岡市営地下鉄空港線 大濠公園駅 徒歩3分 福岡市営地下鉄空港線 赤坂駅 徒歩9分
エリア	天神・赤坂エリア
竣工	1974年9月
耐震	旧耐震基準
階数	地上10階
用途	事務所/店舗/倉庫・工場
構造	SRC造

設備情報	
エレベーター	1基
空調	個別空調
OAフロア	
基準階天井高	
光ファイバー	有り
トイレ	男女別・室外
セキュリティ	無し
駐車場	無し