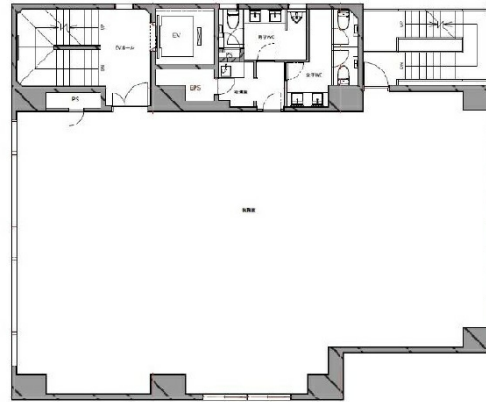


VORT茅場町イースト 1階46.3坪

東京都中央区新川1-16-4



物件MAP



| 賃貸条件 | |
|---------|---------|
| 月額賃料 | 相談 |
| 坪数 | 46.3坪 |
| 坪単価 | 相談 |
| 共益費 | 相談 |
| 礼金 | 1ヶ月 |
| 敷金（保証金） | 6ヶ月 |
| 階数 | 1階 |
| 入居可能日 | 2024年5月 |

| ビル情報 | |
|------|---|
| 所在地 | 東京都中央区新川1-16-4 |
| 最寄り駅 | 東京メトロ東西線 茅場町駅 徒歩6分 東京メトロ日比谷線 八丁堀駅 徒歩7分 東京メトロ半蔵門線 水天宮前駅 徒歩9分 |
| エリア | 八丁堀・茅場町エリア |
| 竣工 | 1986年11月 |
| 耐震 | 新耐震基準 |
| 階数 | 地上9階 |
| 用途 | 店舗 |
| 構造 | SRC造 |

| 設備情報 | |
|--------|---------|
| エレベーター | 1基 |
| 空調 | 個別空調 |
| OAフロア | OAフロア |
| 基準階天井高 | 2,500mm |
| 光ファイバー | 有り |
| トイレ | 男女別・室外 |
| セキュリティ | 有り |
| 駐車場 | 無し |