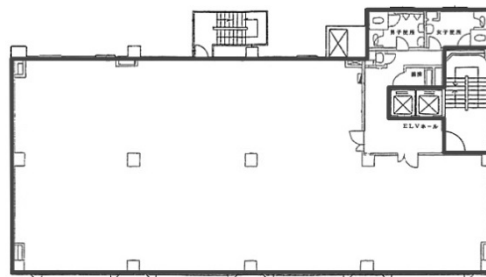


南青山スリービル 2階110坪

東京都港区南青山3-18-14



物件MAP



賃貸条件	
月額賃料	相談
坪数	110坪
坪単価	相談
共益費	賃料に含む
礼金	無し
敷金（保証金）	相談
階数	2階
入居可能日	即日

ビル情報	
所在地	東京都港区南青山3-18-14
最寄り駅	東京メトロ銀座線 表参道駅 徒歩1分 東京メトロ半蔵門線 表参道駅 徒歩1分 東京メトロ千代田線 表参道駅 徒歩1分
エリア	赤坂・青山・六本木エリア
竣工	1972年4月
耐震	旧耐震基準
階数	地上7階 地下1階
用途	事務所
構造	RC造

設備情報	
エレベーター	2基
空調	個別空調
OAフロア	
基準階天井高	2,500mm
光ファイバー	有り
トイレ	男女別・室外
セキュリティ	有り
駐車場	無し