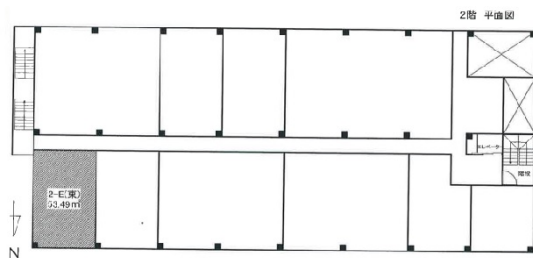


パルシティ仙台 2階16.18坪

宮城県仙台市宮城野区榴岡4-1-8



物件MAP



賃貸条件	
坪数	16.18坪
階数	2階
入居可能日	
ビル情報	
所在地	宮城県仙台市宮城野区榴岡4-1-8
最寄り駅	JR仙山線 仙台駅 徒歩5分
エリア	仙台駅東口エリア
竣工	1983年2月
耐震	新耐震基準
階数	地上15階
用途	事務所
構造	SRC造
設備情報	
エレベーター	1基
空調	セントラル空調
OAフロア	
基準階天井高	
光ファイバー	有り
トイレ	男女別・室外
セキュリティ	
駐車場	有り