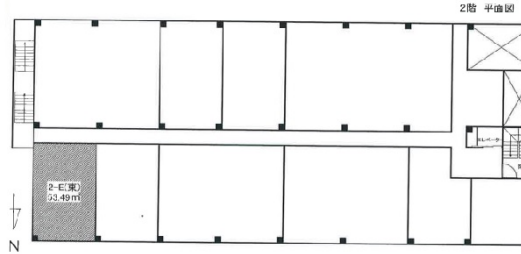


パルシティ仙台 2階16.18坪

宮城県仙台市宮城野区榴岡4-1-8



物件MAP



| 賃貸条件 | |
|--------|-------------------|
| 坪数 | 16.18坪 |
| 階数 | 2階 |
| 入居可能日 | |
| ビル情報 | |
| 所在地 | 宮城県仙台市宮城野区榴岡4-1-8 |
| 最寄り駅 | JR仙山線 仙台駅 徒歩5分 |
| エリア | 仙台駅東口エリア |
| 竣工 | 1983年2月 |
| 耐震 | 新耐震基準 |
| 階数 | 地上15階 |
| 用途 | 事務所 |
| 構造 | SRC造 |
| 設備情報 | |
| エレベーター | 1基 |
| 空調 | セントラル空調 |
| OAフロア | |
| 基準階天井高 | |
| 光ファイバー | 有り |
| トイレ | 男女別・室外 |
| セキュリティ | |
| 駐車場 | 有り |



事務所移転の簡単検索サイト

Quick Service

クイックサービス

パルシティ仙台 2階16.18坪 宮城県仙台市宮城野区榴岡4-1-8

仙台駅東口エリア（ビルID：0038722）の賃貸オフィス

貸事務所・レンタルオフィス・オフィス移転ならQuickService

物件詳細はこちらから

0120-55-2620

【受付時間】平日9:30~18:30

