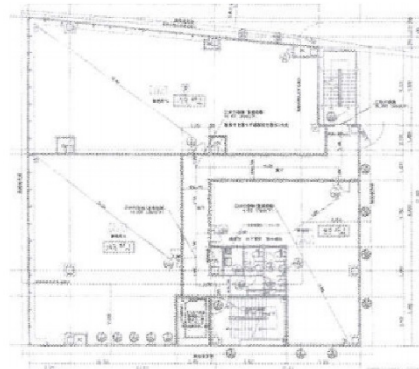


510ビル 2階45.01坪

宮城県仙台市青葉区本町2-4-8



物件MAP



賃貸条件	
坪数	45.01坪
階数	2階 (201)
入居可能日	
ビル情報	
所在地	宮城県仙台市青葉区本町2-4-8
最寄り駅	仙台市営地下鉄南北線 広瀬通駅 徒歩1分
エリア	広瀬通駅・仙台駅・勾当台駅エリア
竣工	2008年
耐震	新耐震基準
階数	地上5階 地上1階
用途	事務所/店舗
構造	S造
設備情報	
エレベーター	1基
空調	個別空調
OAフロア	OAフロア
基準階天井高	
光ファイバー	有り
トイレ	男女別・室外
セキュリティ	有り
駐車場	有り