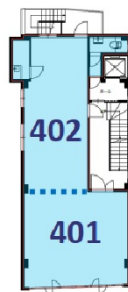


水戸駅前ビル 4階12.64坪

茨城県水戸市三の丸1-1-4



4階



物件MAP



賃貸条件	
坪数	12.64坪
階数	4階 (401分割案)
入居可能日	
ビル情報	
所在地	茨城県水戸市三の丸1-1-4
最寄り駅	JR常磐線 水戸駅 徒歩1分
エリア	茨城
竣工	1970年8月
耐震	旧耐震基準
階数	地上7階 地上1階
用途	事務所/店舗
構造	RC造
設備情報	
エレベーター	1基
空調	個別空調
OAフロア	タイルカーペット
基準階天井高	
光ファイバー	有り
トイレ	男女共用・室内
セキュリティ	有り
駐車場	無し