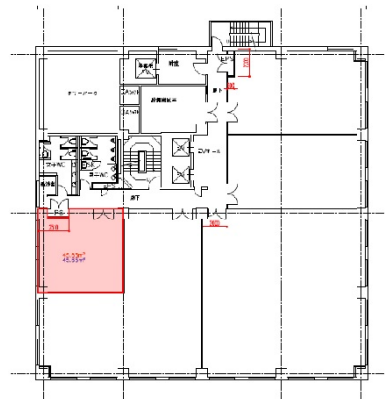


日本生命和歌山八番丁ビル 7階13.8坪

和歌山県和歌山市八番町11



物件MAP



賃貸条件	
坪数	13.8坪
階数	7階（申込有）
入居可能日	
ビル情報	
所在地	和歌山県和歌山市八番町11
最寄り駅	南海和歌山港線 和歌山市駅 徒歩10分
エリア	和歌山
竣工	1986年
耐震	新耐震基準
階数	地上12階
用途	事務所
構造	SRC造
設備情報	
エレベーター	3基
空調	個別空調
OAフロア	OAフロア
基準階天井高	2,460mm
光ファイバー	有り
トイレ	男女別・室外
セキュリティ	有り
駐車場	有り