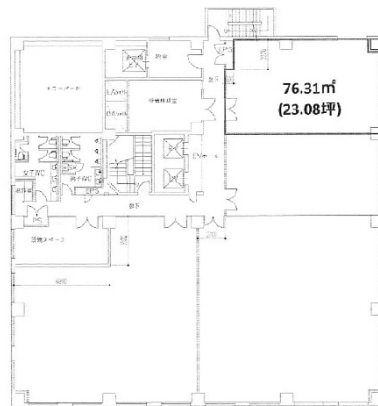


日本生命和歌山八番丁ビル 2階23.08坪

和歌山県和歌山市八番町11



物件MAP



賃貸条件	
月額賃料	相談
坪数	23.08坪
坪単価	相談
共益費	賃料に含む
礼金	無し
敷金（保証金）	12ヶ月
階数	2階
入居可能日	即日

ビル情報	
所在地	和歌山県和歌山市八番町11
最寄り駅	南海和歌山港線 和歌山市駅 徒歩10分
エリア	和歌山
竣工	1986年
耐震	新耐震基準
階数	地上12階
用途	事務所
構造	SRC造

設備情報	
エレベーター	3基
空調	個別空調
OAフロア	OAフロア
基準階天井高	2,460mm
光ファイバー	有り
トイレ	男女別・室外
セキュリティ	有り
駐車場	有り