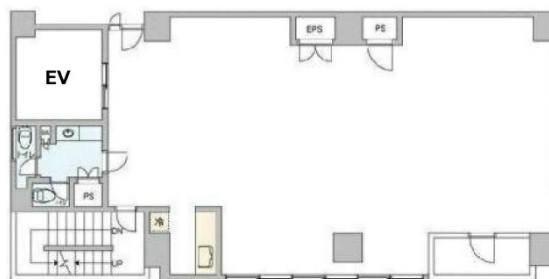


平成本社海岸ビルディング 6階34.8坪

東京都港区海岸2-6-29



物件MAP



賃貸条件	
月額賃料	409,091円 (税別)
坪数	34.8坪
坪単価	11,755円 (税別)
共益費	賃料に含む
礼金	無し
敷金 (保証金)	4ヶ月
階数	6階
入居可能日	即日

ビル情報	
所在地	東京都港区海岸2-6-29
最寄り駅	ゆりかもめ 日の出駅 徒歩2分 JR京浜東北線 浜松町駅 徒歩12分 JR山手線 浜松町駅 徒歩12分 東京モノレール 浜松町駅 徒歩12分
エリア	品川・田町・お台場エリア
竣工	1991年2月
耐震	新耐震基準
階数	地上6階
用途	事務所
構造	SRC造

設備情報	
エレベーター	1基
空調	個別空調
OAフロア	その他
基準階天井高	
光ファイバー	有り
トイレ	男女共用・室内
セキュリティ	無し
駐車場	有り



事務所移転の簡単検索サイト

Quick Service

クイックサービス

平成本社海岸ビルディング 6階34.8坪 東京都港区海岸2-6-29

品川・田町・お台場エリア (ビルID: 0038706) の賃貸オフィス

貸事務所・レンタルオフィス・オフィス移転ならQuickService

物件詳細はこちらから



0120-55-2620

【受付時間】平日9:30~18:30

