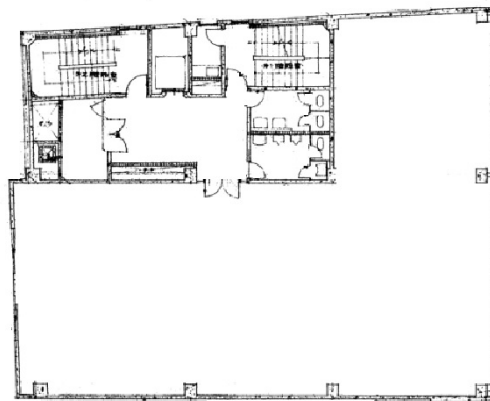


MUS豊橋ビル 4階31.07坪

愛知県豊橋市駅前大通1-27-3



物件MAP



賃貸条件	
坪数	31.07坪
階数	4階 (B・南東)
入居可能日	
ビル情報	
所在地	愛知県豊橋市駅前大通1-27-3
最寄り駅	豊橋鉄道東田本線 駅前大通駅 徒歩2分 豊橋鉄道東田本線 駅前駅 徒歩4分 豊橋鉄道渥美線 新豊橋駅 徒歩5分 JR東海道本線 豊橋駅 徒歩5分
エリア	その他愛知
竣工	1970年9月
耐震	耐震補強済
階数	地上6階 地下2階
用途	事務所
構造	RC造
設備情報	
エレベーター	2基
空調	個別空調
OAフロア	OAフロア
基準階天井高	
光ファイバー	有り
トイレ	男女別・室外
セキュリティ	有り
駐車場	有り



事務所移転の簡単検索サイト

Quick Service

クイックサービス

MUS豊橋ビル 4階31.07坪 愛知県豊橋市駅前大通1-27-3

その他愛知 (ビルID: 0038657) の賃貸オフィス

貸事務所・レンタルオフィス・オフィス移転ならQuickService

物件詳細はこちらから



0120-55-2620

【受付時間】平日9:30~18:30

