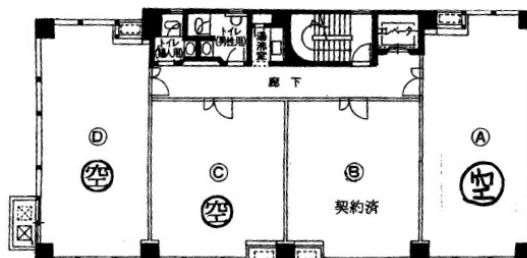


# 丸之内ジャスティス 5階12.5坪

三重県津市西丸之内21-19



## 物件MAP



賃貸条件	
月額賃料	80,000円 (税別)
坪数	12.5坪
坪単価	6,400円 (税別)
共益費	20,000円
礼金	無し
敷金 (保証金)	3ヶ月
階数	5階 (C)
入居可能日	相談

ビル情報	
所在地	三重県津市西丸之内21-19
最寄り駅	近鉄名古屋線 津新町駅 徒歩8分
エリア	三重
竣工	1988年11月
耐震	新耐震基準
階数	地上6階
用途	事務所
構造	RC造

設備情報	
エレベーター	1基
空調	個別空調
OAフロア	OAフロア
基準階天井高	
光ファイバー	有り
トイレ	男女別・室外
セキュリティ	調査中
駐車場	有り