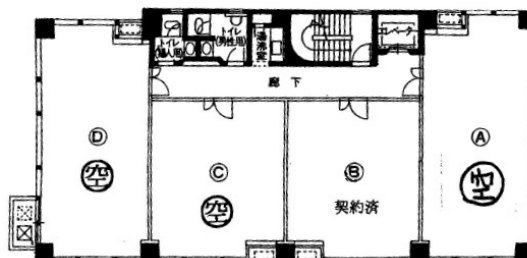


丸之内ジャスティス 5階27.88坪

三重県津市西丸之内21-19



物件MAP



| 賃貸条件 | |
|---------|--------|
| 月額賃料 | 相談 |
| 坪数 | 27.88坪 |
| 坪単価 | 相談 |
| 共益費 | 相談 |
| 礼金 | 無し |
| 敷金（保証金） | 3ヶ月 |
| 階数 | 5階（CD） |
| 入居可能日 | 即日 |

| ビル情報 | |
|------|------------------|
| 所在地 | 三重県津市西丸之内21-19 |
| 最寄り駅 | 近鉄名古屋線 津新町駅 徒歩8分 |
| エリア | 三重 |
| 竣工 | 1988年11月 |
| 耐震 | 新耐震基準 |
| 階数 | 地上6階 |
| 用途 | 事務所 |
| 構造 | RC造 |

| 設備情報 | |
|--------|--------|
| エレベーター | 1基 |
| 空調 | 個別空調 |
| OAフロア | OAフロア |
| 基準階天井高 | |
| 光ファイバー | 有り |
| トイレ | 男女別・室外 |
| セキュリティ | 調査中 |
| 駐車場 | 有り |