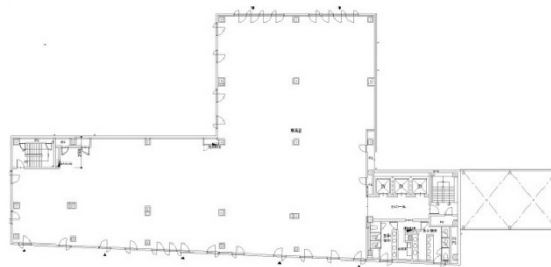


# 偕楽ビル東上野II 4階259.25坪

東京都台東区東上野2-7-5



## 物件MAP



賃貸条件	
月額賃料	4,666,500円 (税別)
坪数	259.25坪
坪単価	18,000円 (税別)
共益費	賃料に含む
礼金	無し
敷金 (保証金)	12ヶ月
階数	4階 (401申込有)
入居可能日	即日

ビル情報	
所在地	東京都台東区東上野2-7-5
最寄り駅	都営大江戸線 新御徒町駅 徒歩3分 東京メトロ日比谷線 上野駅 徒歩5分 JR山手線 上野駅 徒歩7分 東京メトロ銀座線 上野駅 徒歩7分 JR京浜東北線 御徒町駅 徒歩9分
エリア	上野・御徒町エリア
竣工	1991年11月
耐震	新耐震基準
階数	地上9階 地下1階
用途	事務所
構造	SRC造、一部S造

設備情報	
エレベーター	3基
空調	個別空調
OAフロア	OAフロア
基準階天井高	
光ファイバー	有り
トイレ	男女別・室外
セキュリティ	有り
駐車場	有り



偕楽ビル東上野II 4階259.25坪 東京都台東区東上野2-7-5

上野・御徒町エリア (ビルID: 0038622) の賃貸オフィス

貸事務所・レンタルオフィス・オフィス移転ならQuickService

物件詳細はこちらから

 0120-55-2620

【受付時間】平日9:30~18:30

