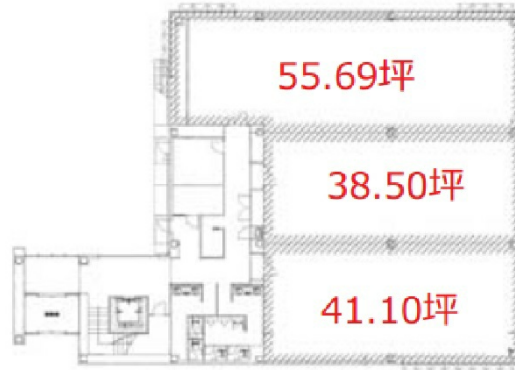


NOMURA BLDGII 1階55.69坪

愛知県刈谷市幸町2-5-7



物件MAP



賃貸条件	
坪数	55.69坪
階数	1階
入居可能日	
ビル情報	
所在地	愛知県刈谷市幸町2-5-7
最寄り駅	名鉄三河線 刈谷駅 徒歩8分 JR東海道本線 刈谷駅 徒歩8分
エリア	その他愛知
竣工	2019年12月
耐震	新耐震基準
階数	地上3階
用途	事務所
構造	S造
設備情報	
エレベーター	1基
空調	個別空調
OAフロア	OAフロア
基準階天井高	2,700mm
光ファイバー	有り
トイレ	男女別・室外
セキュリティ	調査中
駐車場	有り