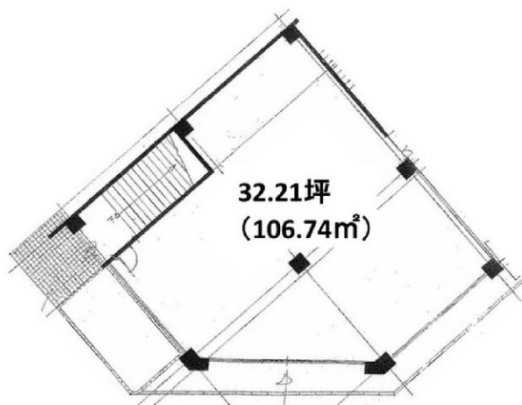


# 吉田興業第2ビル 1階32.21坪

千葉県千葉市中央区中央2-7-1



## 物件MAP



賃貸条件	
月額賃料	515,360円 (税別)
坪数	32.21坪
坪単価	16,000円 (税別)
共益費	無し
礼金	1ヶ月
敷金 (保証金)	6ヶ月
階数	1階
入居可能日	即日

ビル情報	
所在地	千葉県千葉市中央区中央2-7-1
最寄り駅	JR中央・総武線 千葉駅 徒歩10分 京成千葉線 千葉中央駅 徒歩8分 千葉都市モノレール1号線 葦川公園駅 徒歩4分
エリア	千葉駅エリア
竣工	1973年12月
耐震	旧耐震基準
階数	地上9階 地下1階
用途	事務所/店舗
構造	SRC造

設備情報	
エレベーター	1基
空調	個別空調
OAフロア	
基準階天井高	
光ファイバー	無し
トイレ	男女共用・室外
セキュリティ	無し
駐車場	有り