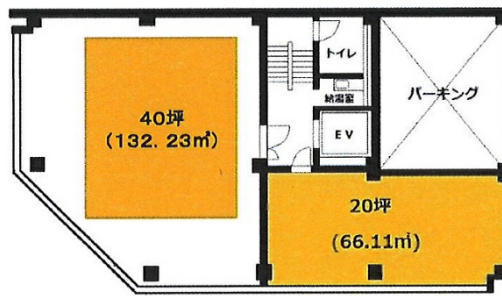


吉田興業第2ビル 4階40坪

千葉県千葉市中央区中央2-7-1



物件MAP



賃貸条件	
月額賃料	240,000円 (税別)
坪数	40坪
坪単価	6,000円 (税別)
共益費	賃料に含む
礼金	2ヶ月
敷金 (保証金)	6ヶ月
階数	4階
入居可能日	即日
ビル情報	
所在地	千葉県千葉市中央区中央2-7-1
最寄り駅	JR中央・総武線 千葉駅 徒歩10分 京成千葉線 千葉中央駅 徒歩8分 千葉都市モノレール1号線 葦川公園駅 徒歩4分
エリア	千葉駅エリア
竣工	1973年12月
耐震	旧耐震基準
階数	地上9階 地下1階
用途	事務所
構造	SRC造
設備情報	
エレベーター	1基
空調	個別空調
OAフロア	
基準階天井高	
光ファイバー	無し
トイレ	男女共用・室外
セキュリティ	無し
駐車場	有り