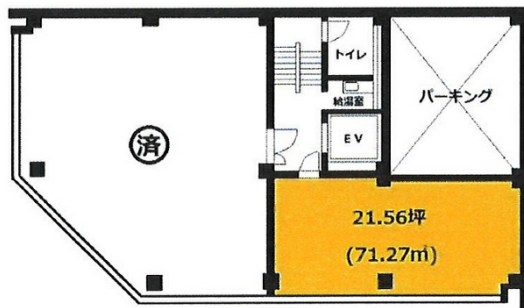


吉田興業第2ビル 2階21.56坪

千葉県千葉市中央区中央2-7-1



物件MAP



| 賃貸条件 | |
|--------|---|
| 坪数 | 21.56坪 |
| 階数 | 2階 |
| 入居可能日 | |
| ビル情報 | |
| 所在地 | 千葉県千葉市中央区中央2-7-1 |
| 最寄り駅 | JR中央・総武線 千葉駅 徒歩10分 京成千葉線 千葉中央駅 徒歩8分 千葉都市モノレール1号線 葦川公園駅 徒歩4分 |
| エリア | 千葉駅エリア |
| 竣工 | 1973年12月 |
| 耐震 | 旧耐震基準 |
| 階数 | 地上9階 地下1階 |
| 用途 | 事務所 |
| 構造 | SRC造 |
| 設備情報 | |
| エレベーター | 1基 |
| 空調 | 個別空調 |
| OAフロア | |
| 基準階天井高 | |
| 光ファイバー | 無し |
| トイレ | 男女共用・室外 |
| セキュリティ | 無し |
| 駐車場 | 有り |



事務所移転の簡単検索サイト

Quick Service

クイックサービス

吉田興業第2ビル 2階21.56坪 千葉県千葉市中央区中央2-7-1

千葉駅エリア (ビルID: 0038575) の賃貸オフィス

貸事務所・レンタルオフィス・オフィス移転ならQuickService

物件詳細はこちらから



0120-55-2620

【受付時間】平日9:30~18:30

