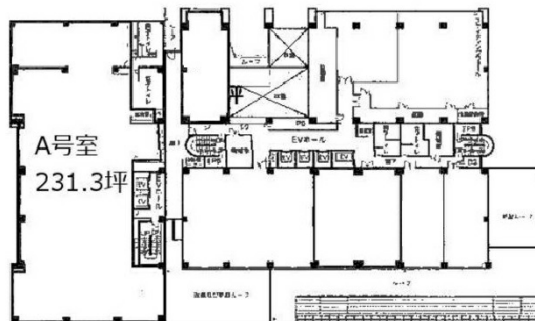


JMFビル東陽町01 3階231.35坪

東京都江東区東陽4-11-38



物件MAP



賃貸条件	
坪数	231.35坪
階数	3階 (A)
入居可能日	
ビル情報	
所在地	東京都江東区東陽4-11-38
最寄り駅	東京メトロ東西線 東陽町駅 徒歩7分
エリア	門前仲町・木場・東陽町エリア
竣工	1990年1月
耐震	新耐震基準
階数	地上8階 地下1階
用途	事務所
構造	SRC造、一部RC造
設備情報	
エレベーター	5基
空調	個別空調
OAフロア	OAフロア
基準階天井高	2,600mm
光ファイバー	有り
トイレ	男女別・室外
セキュリティ	有り
駐車場	有り



事務所移転の簡単検索サイト

Quick Service

クイックサービス

JMFビル東陽町01 3階231.35坪 東京都江東区東陽4-11-38

門前仲町・木場・東陽町エリア (ビルID: 0038485) の賃貸オフィス

貸事務所・レンタルオフィス・オフィス移転なら**QuickService**

物件詳細はこちらから



0120-55-2620

【受付時間】平日9:30~18:30

