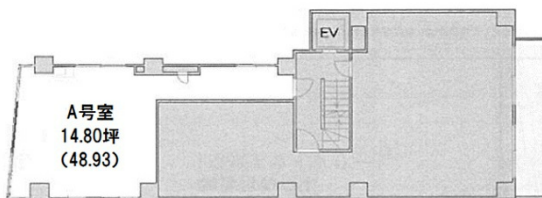


本間屋ビル 4階14.8坪

東京都千代田区神田和泉町1-3-9



物件MAP



賃貸条件	
月額賃料	148,000円 (税別)
坪数	14.8坪
坪単価	10,000円 (税別)
共益費	44,400円
礼金	無し
敷金 (保証金)	8ヶ月
階数	4階 (A)
入居可能日	即日

ビル情報	
所在地	東京都千代田区神田和泉町1-3-9
最寄り駅	JR中央・総武線 秋葉原駅 徒歩5分 JR京浜東北線 秋葉原駅 徒歩5分 JR山手線 秋葉原駅 徒歩5分 つくばエクスプレス 秋葉原駅 徒歩5分 東京メトロ日比谷線 秋葉原駅 徒歩5分
エリア	岩本町・秋葉原エリア
竣工	1979年
耐震	旧耐震基準
階数	地上5階 地下1階
用途	事務所
構造	RC造

設備情報	
エレベーター	
空調	個別空調
OAフロア	その他
基準階天井高	
光ファイバー	有り
トイレ	調査中
セキュリティ	無し
駐車場	調査中



事務所移転の簡単検索サイト

Quick Service

クイックサービス

本間屋ビル 4階14.8坪 東京都千代田区神田和泉町1-3-9

岩本町・秋葉原エリア (ビルID: 0038480) の賃貸オフィス

貸事務所・レンタルオフィス・オフィス移転なら**QuickService**

物件詳細はこちらから



0120-55-2620

【受付時間】平日9:30~18:30

