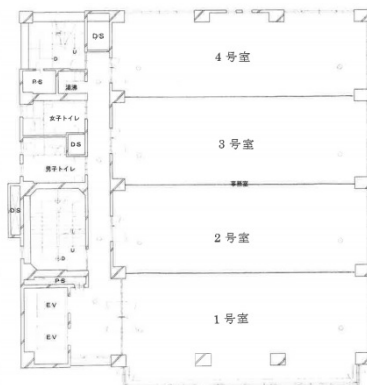


# 大成住宅ビル 6階24.33坪

静岡県静岡市葵区南安倍1-3-10



## 物件MAP



賃貸条件	
月額賃料	130,000円 (税別)
坪数	24.33坪
坪単価	5,343円 (税別)
共益費	25,000円
礼金	無し
敷金 (保証金)	3ヶ月
階数	6階 (602)
入居可能日	即日

ビル情報	
所在地	静岡県静岡市葵区南安倍1-3-10
最寄り駅	JR東海道本線 静岡駅 徒歩20分
エリア	静岡
竣工	1974年11月
耐震	旧耐震基準
階数	地上8階 地下1階
用途	事務所
構造	SRC造

設備情報	
エレベーター	2基
空調	個別空調
OAフロア	タイルカーペット
基準階天井高	2,450mm
光ファイバー	有り
トイレ	男女別・室外
セキュリティ	有り
駐車場	有り