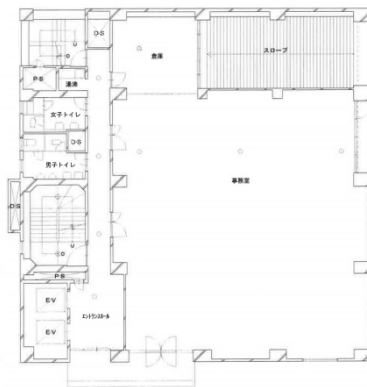


大成住宅ビル 1階71.72坪

静岡県静岡市葵区南安倍1-3-10



物件MAP



賃貸条件	
月額賃料	412,400円（税別）
坪数	71.72坪
坪単価	5,750円（税別）
共益費	57,600円
礼金	無し
敷金（保証金）	3ヶ月
階数	1階（101）
入居可能日	即日

ビル情報	
所在地	静岡県静岡市葵区南安倍1-3-10
最寄り駅	JR東海道本線 静岡駅 徒歩20分
エリア	静岡
竣工	1974年11月
耐震	旧耐震基準
階数	地上8階 地下1階
用途	事務所
構造	SRC造

設備情報	
エレベーター	2基
空調	個別空調
OAフロア	タイルカーペット
基準階天井高	2,450mm
光ファイバー	有り
トイレ	男女別・室外
セキュリティ	有り
駐車場	有り



事務所移転の簡単検索サイト

Quick Service

クイックサービス

大成住宅ビル 1階71.72坪 静岡県静岡市葵区南安倍1-3-10

静岡（ビルID：0038435）の賃貸オフィス

貸事務所・レンタルオフィス・オフィス移転なら**QuickService**

物件詳細はこちらから



0120-55-2620

【受付時間】平日9:30~18:30

