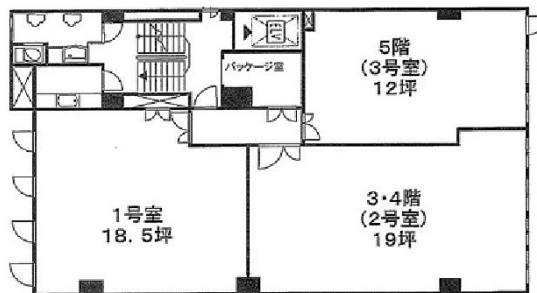


三恵ビル 2階19坪

東京都千代田区神田猿楽町2-1-8



物件MAP



賃貸条件	
坪数	19坪
階数	2階 (202)
入居可能日	即日
ビル情報	
所在地	東京都千代田区神田猿楽町2-1-8
最寄り駅	JR中央・総武線 水道橋駅 徒歩5分 東京メトロ半蔵門線 神保町駅 徒歩5分
エリア	飯田橋・水道橋・神保町エリア
竣工	1974年11月
耐震	旧耐震基準
階数	地上8階
用途	事務所
構造	SRC造
設備情報	
エレベーター	1基
空調	個別空調
OAフロア	
基準階天井高	
光ファイバー	有り
トイレ	男女別・室外
セキュリティ	有り
駐車場	無し