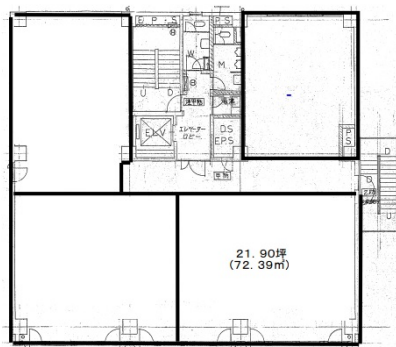


# 太陽生命新潟ビル 7階21.9坪

新潟県新潟市中央区万代4-1-11



## 物件MAP



賃貸条件	
月額賃料	相談
坪数	21.9坪
坪単価	相談
共益費	相談
礼金	無し
敷金（保証金）	12ヶ月
階数	7階
入居可能日	即日

ビル情報	
所在地	新潟県新潟市中央区万代4-1-11
最寄り駅	JR信越本線 新潟駅 徒歩10分
エリア	新潟
竣工	1976年12月
耐震	耐震補強済
階数	地上9階
用途	事務所
構造	SRC造

設備情報	
エレベーター	1基
空調	個別空調
OAフロア	OAフロア
基準階天井高	2,500mm
光ファイバー	有り
トイレ	男女別・室外
セキュリティ	有り
駐車場	有り