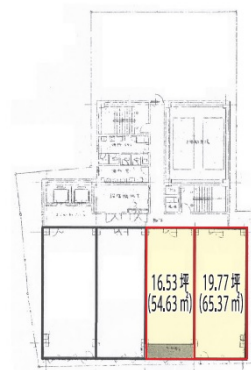


# 太陽生命金沢ビル 7階16.53坪

石川県金沢市尾張町2-8-23



## 物件MAP



賃貸条件	
坪数	16.53坪
階数	7階
入居可能日	
ビル情報	
所在地	石川県金沢市尾張町2-8-23
最寄り駅	JR北陸本線 金沢駅 徒歩15分 北陸鉄道浅野川線 北鉄金沢駅 徒歩15分
エリア	石川
竣工	1978年12月
耐震	耐震補強済
階数	地上9階
用途	事務所
構造	SRC造
設備情報	
エレベーター	2基
空調	セントラル空調
OAフロア	
基準階天井高	2,500mm
光ファイバー	有り
トイレ	男女別・室外
セキュリティ	有り
駐車場	有り



事務所移転の簡単検索サイト

Quick Service

クイックサービス

太陽生命金沢ビル 7階16.53坪 石川県金沢市尾張町2-8-23

石川 (ビルID: 0038373) の賃貸オフィス

貸事務所・レンタルオフィス・オフィス移転ならQuickService

物件詳細はこちらから



0120-55-2620

【受付時間】平日9:30~18:30

