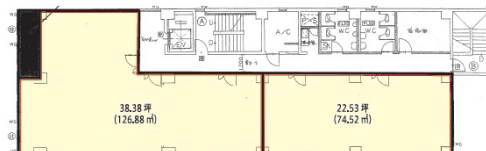


太陽生命松本ビル 5階38.38坪

長野県松本市深志2-4-26



物件MAP



賃貸条件	
月額賃料	相談
坪数	38.38坪
坪単価	相談
共益費	賃料に含む
礼金	無し
敷金（保証金）	12ヶ月
階数	5階
入居可能日	即日

ビル情報	
所在地	長野県松本市深志2-4-26
最寄り駅	JR篠ノ井線 松本駅 徒歩5分 JR大糸線 松本駅 徒歩5分
エリア	長野
竣工	1980年10月
耐震	耐震補強済
階数	地上6階
用途	事務所
構造	RC造

設備情報	
エレベーター	1基
空調	セントラル空調
OAフロア	
基準階天井高	2,500mm
光ファイバー	有り
トイレ	男女別・室外
セキュリティ	有り
駐車場	有り



事務所移転の簡単検索サイト

Quick Service

クイックサービス

太陽生命松本ビル 5階38.38坪 長野県松本市深志2-4-26

長野（ビルID：0038364）の賃貸オフィス

貸事務所・レンタルオフィス・オフィス移転ならQuickService

物件詳細はこちらから



0120-55-2620

【受付時間】平日9:30~18:30

