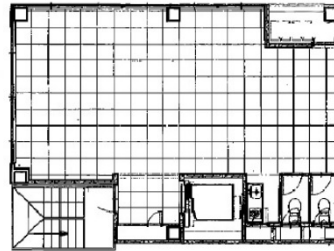


# 荻原ビル 4階17.31坪

東京都千代田区内神田1-17-5



## 物件MAP



賃貸条件	
月額賃料	173,100円 (税別)
坪数	17.31坪
坪単価	10,000円 (税別)
共益費	34,620円
礼金	無し
敷金 (保証金)	6ヶ月
階数	4階
入居可能日	即日

ビル情報	
所在地	東京都千代田区内神田1-17-5
最寄り駅	JR山手線 神田駅 徒歩5分 都営新宿線 小川町駅 徒歩5分 東京メトロ丸ノ内線 淡路町駅 徒歩6分 東京メトロ千代田線 新御茶ノ水駅 徒歩6分
エリア	神田・小川町エリア
竣工	1991年6月
耐震	新耐震基準
階数	地上7階
用途	事務所
構造	S造

設備情報	
エレベーター	1基
空調	個別空調
OAフロア	その他
基準階天井高	
光ファイバー	有り
トイレ	男女別・室内
セキュリティ	無し
駐車場	無し



事務所移転の簡単検索サイト

**Quick Service**

クイックサービス

荻原ビル 4階17.31坪 東京都千代田区内神田1-17-5

神田・小川町エリア (ビルID: 0038359) の賃貸オフィス

貸事務所・レンタルオフィス・オフィス移転なら**QuickService**

物件詳細はこちらから

 **0120-55-2620**

【受付時間】平日9:30~18:30

