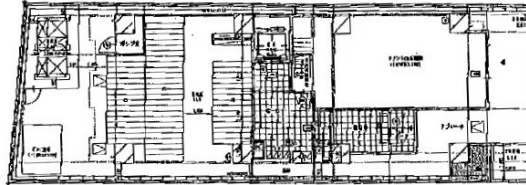


中駒一宮駅東マンション 1階13.57坪

愛知県一宮市栄3-6-7



物件MAP



賃貸条件	
月額賃料	232,631円 (税別)
坪数	13.57坪
坪単価	17,143円 (税別)
共益費	38,770円
礼金	無し
敷金 (保証金)	12ヶ月
階数	1階 (申込有)
入居可能日	即日

ビル情報	
所在地	愛知県一宮市栄3-6-7
最寄り駅	JR東海道本線 尾張一宮駅 徒歩1分 名鉄名古屋本線 名鉄一宮駅 徒歩1分
エリア	その他愛知
竣工	2013年5月
耐震	新耐震基準
階数	地上10階
用途	事務所/店舗
構造	RC造

設備情報	
エレベーター	1基
空調	
OAフロア	
基準階天井高	
光ファイバー	有り
トイレ	調査中
セキュリティ	調査中
駐車場	無し



事務所移転の簡単検索サイト

中駒一宮駅東マンション 1階13.57坪 愛知県一宮市栄3-6-7

その他愛知 (ビルID: 0038341) の賃貸オフィス

貸事務所・レンタルオフィス・オフィス移転ならQuickService

物件詳細はこちらから

 0120-55-2620

【受付時間】平日9:30~18:30

