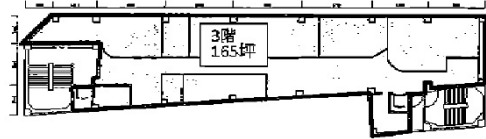


# ルボテンサンビル 3階165坪

愛知県一宮市本町4-3-1



## 物件MAP



賃貸条件	
月額賃料	990,000円 (税別)
坪数	165坪
坪単価	6,000円 (税別)
共益費	577,500円
礼金	無し
敷金 (保証金)	3ヶ月
階数	3階 (1フロア)
入居可能日	即日

ビル情報	
所在地	愛知県一宮市本町4-3-1
最寄り駅	JR東海道本線 尾張一宮駅 徒歩5分 名鉄名古屋本線 名鉄一宮駅 徒歩6分
エリア	その他愛知
竣工	1974年9月
耐震	旧耐震基準
階数	地上9階
用途	事務所/店舗
構造	SRC造

設備情報	
エレベーター	
空調	セントラル空調
OAフロア	その他
基準階天井高	
光ファイバー	有り
トイレ	調査中
セキュリティ	調査中
駐車場	無し