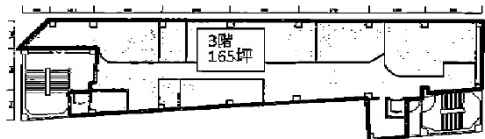


ルボテンサンビル 3階165坪

愛知県一宮市本町4-3-1



物件MAP



賃貸条件	
月額賃料	990,000円（税別）
坪数	165坪
坪単価	6,000円（税別）
共益費	577,500円
礼金	無し
敷金（保証金）	3ヶ月
階数	3階（1フロア）
入居可能日	即日

ビル情報	
所在地	愛知県一宮市本町4-3-1
最寄り駅	JR東海道本線 尾張一宮駅 徒歩5分 名鉄名古屋本線 名鉄一宮駅 徒歩6分
エリア	その他愛知
竣工	1974年9月
耐震	旧耐震基準
階数	地上9階
用途	事務所/店舗
構造	SRC造

設備情報	
エレベーター	
空調	セントラル空調
OAフロア	その他
基準階天井高	
光ファイバー	有り
トイレ	調査中
セキュリティ	調査中
駐車場	無し



事務所移転の簡単検索サイト

Quick Service

クイックサービス

ルボテンサンビル 3階165坪 愛知県一宮市本町4-3-1

その他愛知（ビルID：0038340）の賃貸オフィス

貸事務所・レンタルオフィス・オフィス移転なら**QuickService**

物件詳細はこちらから

 **0120-55-2620**

【受付時間】平日9:30~18:30

