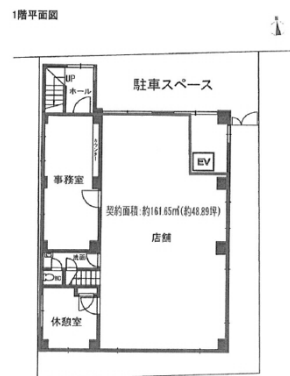


貸店舗 1階48.89坪

兵庫県西宮市与古道町1-11



物件MAP



賃貸条件	
月額賃料	489,976円 (税別)
坪数	48.89坪
坪単価	10,022円 (税別)
共益費	賃料に含む
礼金	3ヶ月
敷金 (保証金)	3ヶ月
階数	1階
入居可能日	即日

ビル情報	
所在地	兵庫県西宮市与古道町1-11
最寄り駅	JR東海道本線 西宮駅 徒歩8分 阪神本線 西宮駅 徒歩5分
エリア	その他兵庫
竣工	1980年6月
耐震	旧耐震基準
階数	地上3階
用途	店舗
構造	SRC造

設備情報	
エレベーター	
空調	個別空調
OAフロア	Pタイル
基準階天井高	
光ファイバー	有り
トイレ	男女共用・室内
セキュリティ	
駐車場	有り



貸店舗 1階48.89坪 兵庫県西宮市与古道町1-11

その他兵庫 (ビルID: 0038338) の賃貸オフィス

貸事務所・レンタルオフィス・オフィス移転ならQuickService

物件詳細はこちらから

 0120-55-2620

【受付時間】平日9:30~18:30

