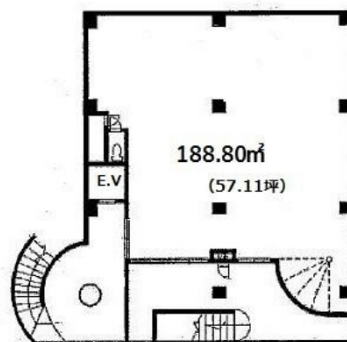


苦樂園タケダビル 地下1階57.11坪

兵庫県西宮市南越木岩町10-15



物件MAP



| 賃貸条件 | |
|----------|---------------|
| 月額賃料 | 360,022円 (税別) |
| 坪数 | 57.11坪 |
| 坪単価 | 6,304円 (税別) |
| 共益費 | 60,023円 |
| 礼金 | 2000000円 |
| 敷金 (保証金) | |
| 階数 | B1階 |
| 入居可能日 | 即日 |

| ビル情報 | |
|------|------------------|
| 所在地 | 兵庫県西宮市南越木岩町10-15 |
| 最寄り駅 | 阪急甲陽線 苦樂園口駅 徒歩2分 |
| エリア | その他兵庫 |
| 竣工 | 2010年12月 |
| 耐震 | 新耐震基準 |
| 階数 | 地上3階 地下1階 |
| 用途 | 店舗 |
| 構造 | 調査中 |

| 設備情報 | |
|--------|----|
| エレベーター | 1基 |
| 空調 | |
| OAフロア | |
| 基準階天井高 | |
| 光ファイバー | |
| トイレ | |
| セキュリティ | |
| 駐車場 | |