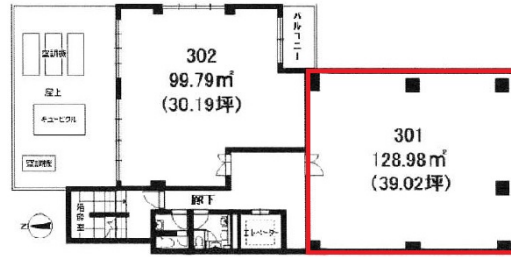


エベン・エゼル芦屋 3階39.02坪

兵庫県芦屋市船戸町5-5



物件MAP



賃貸条件	
月額賃料	546,280円 (税別)
坪数	39.02坪
坪単価	14,000円 (税別)
共益費	78,040円
礼金	無し
敷金 (保証金)	6555360円
階数	3階 (301)
入居可能日	即日

ビル情報	
所在地	兵庫県芦屋市船戸町5-5
最寄り駅	JR東海道本線 芦屋駅 徒歩2分
エリア	その他兵庫
竣工	2002年8月
耐震	新耐震基準
階数	地上5階
用途	店舗
構造	RC造

設備情報	
エレベーター	
空調	
OAフロア	
基準階天井高	
光ファイバー	
トイレ	
セキュリティ	
駐車場	



事務所移転の簡単検索サイト

エベン・エゼル芦屋 3階39.02坪 兵庫県芦屋市船戸町5-5

その他兵庫 (ビルID: 0038329) の賃貸オフィス

貸事務所・レンタルオフィス・オフィス移転ならQuickService

物件詳細はこちらから

 0120-55-2620

【受付時間】平日9:30~18:30

